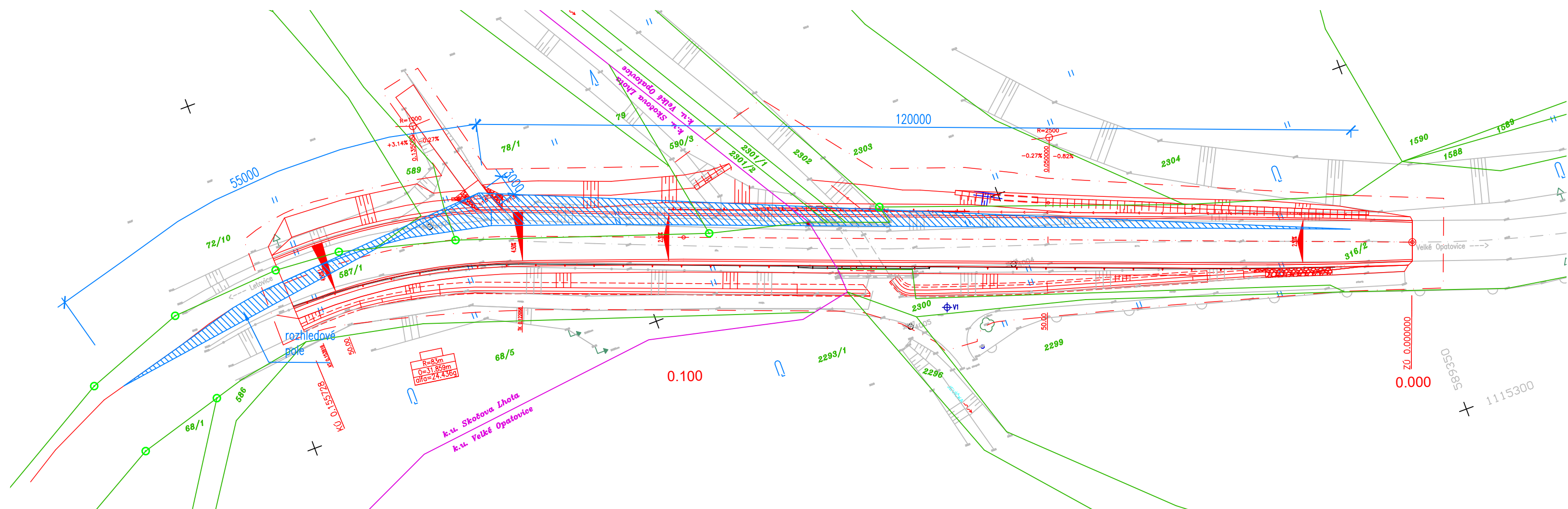


ROZHLEDOVÉ POMĚRY, 1:500



Konstrukce rozhledových polí pro stávající sjezd

Směr Skočova Lhota

- Silnice II/372 je ve směrovém oblouku o poloměru cca 69m.
- Je uplatněn výpočet z mezní rychlosti na komunikaci.
- Poloměr zaokrouhlen na stranu bezpečnou na 70m.
- Příčný sklon dle skutečnosti je 4,5%.
- Mezní rychlost pak dle 8.3.1 ČSN 73 6101
 $V_m = 51,2 \text{ km/hod.}$
- Mezní rychlost zaokrouhlena na stranu bezpečnou na 60 km/hod.
- Délka rozhledu pro zastavení je pak dle 8.5.3 ČSN 73 6101 tab. 8 rovna 55m.

Směr Velké Opatovice

- Silnice II/372 je v přímé.
- Délka rozhledu je stanovena pro maximální dovolenou rychlost 90 km/hod.
- Délka rozhledu pro zastavení je pak dle 8.5.3 ČSN 73 6101 tab. 8 rovna 120m

C 101

Souřadnicový systém: JTSK, Výškový systém: B.p.v.

Generální projektant	Ing. Vladimír Krejčík, IČO 03780252		ING. VLADIMÍR KREJČÍK Projekce dopravních a inženýrských staveb Prušánecká 2, 62800 Brno tel. 602789708 e-mail: krejci.vl@gmail.com	
Zodpovědný projektant	Ing.Krejčík			
Vypracoval	Ing.Mlčák			
Kontroloval	Ing.Krejčík			
Stavební úřad	Městský úřad Boskovice		Datum	12/2019
Investor	Správa a údržba silnic Jihomoravského kraje, p.o.k. Žerotínovo nám. 449/3, 602 00 Brno		Formát	3 A4
Akce II/372 Velké Opatovice, most ev.č.372-005 C 101 - Silnice II/372			Měřítko	1:500
			Stupeň	DSP+PDPS
			Čís.zakázky	2015-026
			Arch.číslo	
Příloha Rozhledové poměry			Souprava	Číslo přílohy C101.6